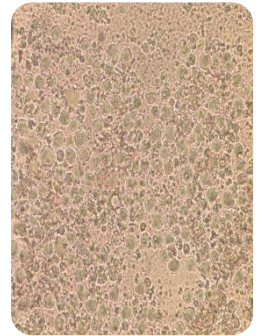


BI-OMEGA

Enriched Omega 3,6 and Astaxanthin in Liquid Form

ไบ - โอเมก้า อาหารเหลวเสริมคุณค่าทางโภชนาการ



ส่วนประกอบสำคัญ

Krill oil (Astaxanthin), Algae (*Schizochytrium spp.*;
HUFA, DHA, EPA), Phospholipid, Vitamin Complex และ
Chelate minerals

จากการผสมผสานคุณค่าทางโภชนาการจากวัตถุดิบที่คัดสรรเป็นอย่างดีผ่านกระบวนการผลิตที่ลงตัว **BI-OMEGA** อาหารเสริมที่ให้คุณสมบัติพิเศษ สำหรับ

1. **ลูกพันธุ์สัตว์น้ำวัยอ่อน** อาทิ ลูกกุ้ง, ลูกปลานานาชนิด, ลูกปู, ลูกหอย, เพรียง
- เสริมสร้างพัฒนาการทางสรีระ การเจริญเติบโต การลอกคราบ อัตรารอด ความแข็งแรงและกระตุ้นภูมิคุ้มกัน
2. **ระบบพ่อแม่พันธุ์** อาทิ กุ้งขาว, กุ้งดำ, ปลาน้ำจืด, ปลาทะเล, เพรียง, ปูทะเล, หอย
- กระตุ้นความสมบูรณ์เพศในระบบสืบพันธุ์ ระบบฮอร์โมน เพิ่มน้ำเชื้อในตัวผู้ การพัฒนารังไข่ การผลิตเซลล์ไข่ ไข่แดง เพิ่มอัตราการผสมและอัตราการฟัก

คุณประโยชน์และอัตราการใช้

สำหรับกุ้ง (บ่อเพาะฟักและบ่อดิน)	ปลาและลูกปลาทะเล
<p>1. สำหรับเอ็นริช อาร์ทีเมีย โรติเฟอร์ โคพีพอด ใช้ BI-OMEGA 50-80 cc/ อาร์ทีเมีย น้ำหนักแรกฟัก 1 กก. (น้ำหนักเปียก) ผสมลงในถังเพาะอาร์ทีเมียหรืออาร์ทีเมียที่คัด เปลือกแล้ว เปิดลมให้แรงทิ้งไว้ 3-4 ชม. ก่อนนำไปให้กุ้งกิน</p> <p>2. อาหารเสริมให้ลูกกุ้งระยะชูเลี้ย ไมซิส ใช้ BI-OMEGA 1 cc/ น้ำ 1 ตัน ; 2-3 มื้อ/วัน</p> <p>3. ช่วยสร้างและสะสมเม็ดไขมันในตับกุ้งในระบบอนุบาล, ระบบ ซำกุ้ง 10-30 วันแรกก่อนปล่อยลงบ่อดินโดยผสม BI-OMEGA 20-30 cc/ อาหาร 1 กก. ให้ 1-2 มื้อ/วัน</p>	<p>1. เสริมกรดไขมัน (HUFA) และสารสีแอสต้าแซนทิน ให้กับลูก ปลาวัยอ่อน โดยเฉพาะลูกปลาทะเล</p> <p>2. ลดอัตราการตายในลูกปลาจากอาการตัวสีเข้ม, ว่ายน้ำควง สว่าง, ตาโปน เนื่องจากการขาดสารอาหารจำพวก HUFA และ Astaxanthin</p> <p>3. เสริมสร้างภูมิคุ้มกันและลดอัตราการติดเชื้อ ลดอาการตัว คดงอในลูกปลา</p> <p>อัตราการใช้</p> <p>1. คลุกผสมในปลาเหยื่อหรืออาหารที่เตรียมขึ้นเอง ผสม BI-OMEGA 20-30 cc/ อาหาร 1 กก.</p> <p>2. อาหารเม็ดแบบลอยน้ำและจมน้ำ ผสม BI-OMEGA 20-30 cc/ อาหารสำเร็จรูป 1 กก. ฟักในที่ร่ม จนแห้ง ก่อนนำไปให้ลูกปลากิน</p>

การเก็บรักษา

- เขย่าขวดก่อนใช้ ปิดฝาให้สนิท หลังจากเปิดใช้งาน ควรนำไปเก็บไว้ในที่เย็นหรือตู้เย็น 4 °C

ขนาดบรรจุ 1,000 มิลลิลิตร/ ขวด



18/19 ซ.จันทน์43 แยก26-5 แขวงบางโคล่ เขตบางคอแหลม กรุงเทพมหานคร 10120

โทร. 02-2124672 แฟกซ์. 02-2124673 อีเมลล์ marineleader@hotmail.com เว็บไซต์ www.marineleader.co.th